

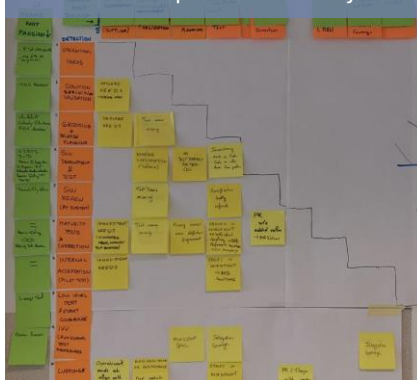
Reducción del *leadtime* de desarrollo de los productos

IMÁGENES ANTES

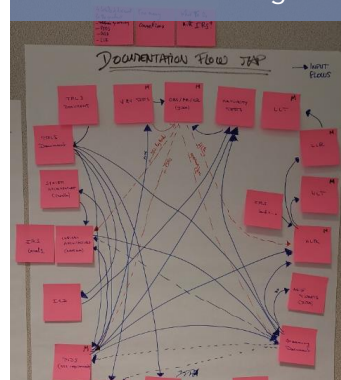
Análisis de la causa del retraso en la conclusión



Matriz de Calidad Autónoma con enfoque en Retrabajo

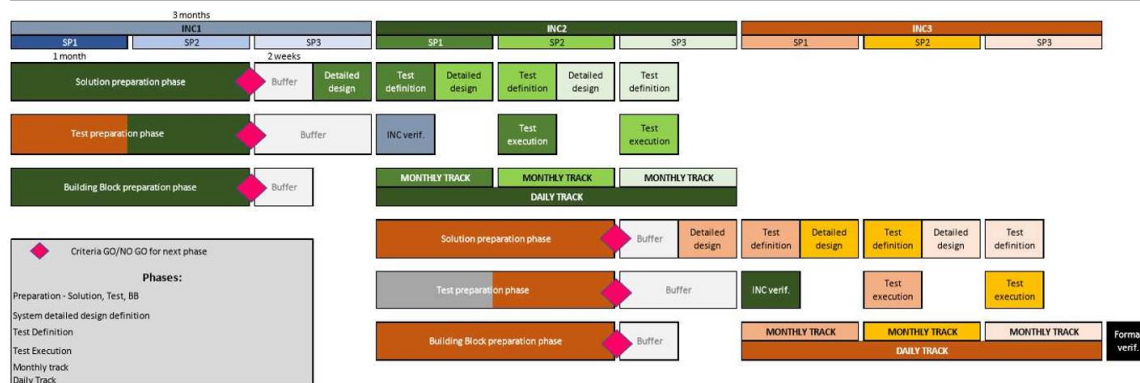


Complejidad de la documentación legal



IMÁGENES DESPUÉS

Modelo de Gestión de Proyectos - con Decisiones GO/NO GO, Buffers y Camino Crítico Optimizado



Problema

- Muchos de los proyectos concluidos con retraso
- Elevados costes de desarrollo

Causas Raíz

- Retrabajo en etapas avanzadas de desarrollo debido a problemas de diseño
- Elevada complejidad y redundancia del proceso de documentación legal
- Fallos de comunicación entre los equipos del sistema (definir la solución) y software (implementar la solución)
- Las pruebas realizadas en una etapa avanzada de desarrollo no permiten una corrección ágil de los *bugs* encontrados

Soluciones

- Fases paralelas de diseño/preparación, que permiten sesiones de co-ingeniería: un equipo multidisciplinario que define e implementa la solución
- Criterios "Go/No Go" garantizan la alineación entre las diferentes fases del proyecto
- Sincronización de todos los equipos involucrados, para garantizar el seguimiento del proceso, con un ritmo definido
- Seguimiento diario de los problemas detectados durante las pruebas y corrección (integración continua)

Beneficios

